



**SANAVIC**  
**SUMINISTROS DE LIMPIEZA**



SOMOS UNA EMPRESA FAMILIAR, CUYO NEGOCIO PRINCIPAL ES LA FABRICACIÓN DE FILTROS PARA LECHE Y DISTRIBUCIÓN DE PAPEL 100% RECICLADO Y RECICLABLE CON EL FIN DE SATISFACER LAS NECESIDADES DE NUESTROS CLIENTES. REINVENTANDO LA MEJORA CONTINUA DE LOS PRODUCTOS, PROCESOS, SERVICIOS Y EN EL DESARROLLO PERSONAL Y PROFESIONAL DE NUESTRO COLABORADORES.

NUESTROS VALORES NOS LLEVAN A CUMPLIR LO QUE OFRECEMOS DE MANERA HONESTA Y VERAZ A NUESTROS CLIENTES, PROVEEDORES Y COLABORADORES.



SER UNA EMPRESA RENTABLE, INNOVADORA,  
Y EN CONSTANTE CRECIMIENTO Y MEJORA. CON  
UNA IMAGEN CONSOLIDADA ASUMIENDO  
NUESTROS VALORES A FAVOR DE UN MEJOR  
ENTORNO SOCIAL.

**\* PAPEL \***

# \* TOALLA INTERDOBLADA\*

# TOALLA MOCAMBO



**\*\*TOALLA MOCAMBO-gofrada interdoblada\*\***

ACERCA DEL PRODUCTO

MEDIDA	PRESENTACION	COLOR/DISEÑO
22 x 24 cm	20 paquetes con 200 h/s	Natural

# SANILUX



<b>**TOALLAS SANILUX**</b>		
<b>ACERCA DEL PRODUCTO</b>		
<b>MEDIDA</b>	<b>PRESENTACION</b>	<b>COLOR/DISEÑO</b>
21 x 24 cm	20 paquete con 100 h/s	Blanca

# SANILUXURY



## \*\*TOALLA SANILUXURY INTERDOBLADA\*\*

### ACERCA DEL PRODUCTO

MEDIDA	PRESENTACION	COLOR/DISEÑO
21 x 24 cm	20 paquetes con 100 h/s.	Blanca
21 x 24 cm	8 despachadores ecológicos rellenos con 200 h/s.	Blanca



**\* TOALLA EN ROLLO\***

# TOALLA EN ROLLO



## **\*\*TOALLA EN ROLLO MOCAMBO PLUS\*\***

### ACERCA DEL PRODUCTO

MEDIDA	PRESENTACION	COLOR/DISEÑO
180 m x 19 cm	6 rollos	Natural y Blanca

# TOALLA EN ROLLO SANILUXURY



## \*\* TOALLA EN ROLLO SANILUXURY \*\*

### ACERCA DEL PRODUCTO

MEDIDA	PRESENTACION	COLOR/DISEÑO
180 m x 19 cm	6 rollo	Blanca *SUAVIDAD PREMIUN*

\* HIGIÉNICO\*

# HIGIÉNICO SANISOL



<b>**HIGIENICO SANISOL**</b>		
<b>ACERCA DEL PRODUCTO</b>		
<b>MEDIDA</b>	<b>PRESENTACION</b>	<b>COLOR/DISEÑO</b>
150 m x 9 cm	12 rollos	Blanco
200 m x 9 cm	12 rollos	Blanco
300 m x 9 cm	6 rollos	Blanco
400 m x 9 cm	6 rollos	Blanco

# HIGIÉNICO SANISOL



<b>**HIGIENICO SANISOL**</b>		
<b>ACERCA DEL PRODUCTO</b>		
<b>MEDIDA</b>	<b>PRESENTACION</b>	<b>COLOR/DISEÑO</b>
Hoja doble de 9 X 9.7 cm.	4 rollos de 50 m con 515 hojas dobles.	Blanco
Hoja doble de 9 X 9.7 cm.	4 rollos de 20 m con 200 hojas dobles.	Blanco

\* SERVILLETA\*

# SERVILLETA BARRA MESA SANILUXURY



## \*\*SANILUXURY SERVILLETA BARRA MESA \*\*

### ACERCA DEL PRODUCTO

MEDIDA	PRESENTACION	COLOR/DISEÑO
13 x 24 cm	48 paquetes con 125 h/s	Blanca *SUAVIDAD PREMIUN*



# SERVILLETA BARRA MESA PÉTALO



## \*\* SERVILLETA BARRA MESA PÉTALO \*\*

### ACERCA DEL PRODUCTO

MEDIDA	PRESENTACION	COLOR/DISEÑO
30.3 x 13 (ancho x largo c/u)	24 paquetes con 250 servilletas	Blanca *SUAVIDAD PREMIUN*

**\* DESPACHADORES\***

# DESPACHADOR JABON 1 LT



<b>** JABONERA **</b>		
<b>ACERCA DEL PRODUCTO</b>		
<b>MEDIDA CAJA</b>	<b>PRESENTACION</b>	<b>COLOR/DISEÑO</b>
Alto: 19 cm	1 POR CAJA	Tapa-base negro sólido y tanque humo transparente.
Ancho: 11 cm		Tapa-base blanco sólido y tanque humo transparente.
Largo: 9.5 cm		

# JABONERA HUMO CON BLANCO 500 ML



## \*\* JABONERA \*\*

### ACERCA DEL PRODUCTO

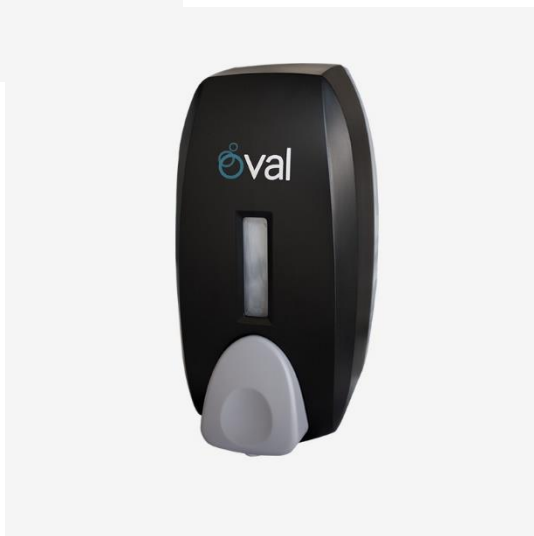
#### PRESENTACION

1 POR CAJA

#### COLOR/DISEÑO

- Blanco sólido en tapa y base + tanque humo transparente
- Humo con Negro

# JABONERA 750 ML PARA ESPUMA



## **\*\*JABONERA PARA ESPUMA\*\***

### ACERCA DEL PRODUCTO

MEDIDA CAJA	PRESENTACION	COLOR/DISEÑO
64 x 39 x 45 cm	1 POR CAJA	Plástico ABS de alto impacto. -NEGRO CON GRIS -BLANCO CON GRIS

# JABONERA AUTOMÁTICA 500 ml



<b>**JABONERA AUTOMÁTICA 500 ml**</b>		
<b>ACERCA DEL PRODUCTO</b>		
<b>MEDIDA CAJA</b>	<b>PRESENTACION</b>	<b>COLOR/DISEÑO</b>
64 x 39 x 45 cm	1 POR CAJA	Plástico ABS de alto impacto. -BLANCO CON GRIS

# JABONERA HUMO AUTOMÁTICA 1000 ML



## **\*\*JABONERA AUTOMÁTICA 1000 ml\*\***

### ACERCA DEL PRODUCTO

MEDIDA CAJA	PRESENTACION	COLOR/DISEÑO
13.5 cm frente x 27 cm alto x 11.5 cm fondo	1 POR CAJA	Blanco sólido con base negra

# DESPACHADOR TOALLA EN ROLLO



<b>**DESPACHADOR TOALLA EN ROLLO**</b>		
<b>ACERCA DEL PRODUCTO</b>		
<b>MEDIDA</b>	<b>PRESENTACION</b>	<b>COLOR/DISEÑO</b>
Alto: 34 cm Ancho: 17 cm	1 POR CAJA	Cubierta color humo transparente y base color gris sólido.
Largo: 14 cm		Cubierta color blanco translúcido y base color gris sólido



# DESPACHADOR DE AEROSOL AUTOMÁTICO



<b>**DESPACHADOR DE AEROSOL AUTOMÁTICO**</b>		
<b>ACERCA DEL PRODUCTO</b>		
<b>MEDIDA</b>	<b>PRESENTACION</b>	<b>COLOR/DISEÑO</b>
Alto: 21 cm	1 POR CAJA	Blanco sólido
Ancho: 8.5 cm		
Largo: 7 cm		

# DESPACHADOR DE SERVILLETA BARRAMESA



## **\*\*DESPACHADOR DE SERVILLETA BARRAMESA\*\***

### ACERCA DEL PRODUCTO

MEDIDA	PRESENTACION	COLOR/DISEÑO
Alto: 13.5 cm	1 POR CAJA	Parte alta en gris claro y base en negro
Ancho: 9.5 cm		
Largo: 12 cm		

# DESPACHADOR HIGIÉNICO JUNIOR



## **\*\*DESPACHADOR HIGIÉNICO JUNIOR\*\***

### ACERCA DEL PRODUCTO

MEDIDA	PRESENTACION	COLOR/DISEÑO
Alto: 27.5 cm	1 POR CAJA	Humo translúcido con gris sólido y/o blanco sólido con gris sólido.
Ancho: 26.5 cm		
Largo: 11.50 cm		

# DESPACHADOR HIGIÉNICO JUMBO



## **\*\*DESPACHADOR HIGIÉNICO JUMBO\*\***

### ACERCA DEL PRODUCTO

#### PRESENTACION

1 POR CAJA

#### COLOR/DISEÑO

Cubierta color blanco  
translúcido y base  
color gris sólido.

Humo transparente y  
base gris sólido

# DESPACHADOR TOALLA INTERDOBLADA



## **\*\*DESPACHADOR TOALLA INTERDOBLADA\*\***

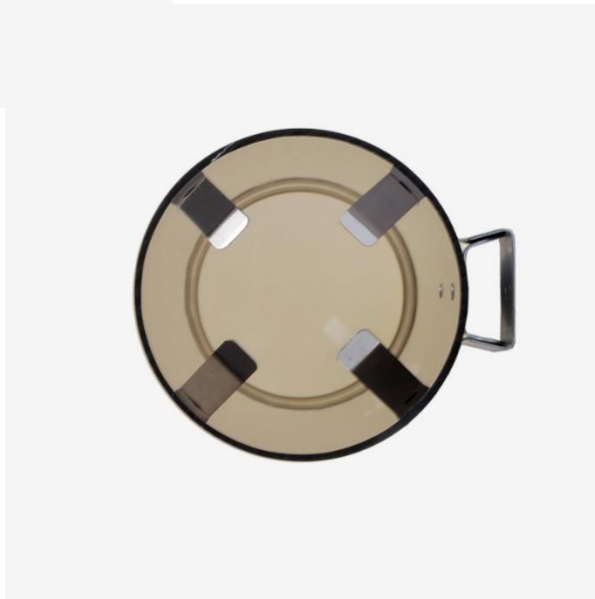
### ACERCA DEL PRODUCTO

MEDIDA	PRESENTACION	COLOR/DISEÑO
Alto: 21.5 cm	1 POR CAJA	Humo translúcido con gris sólido y/o blanco sólido con gris sólido.
Ancho: 26.5 cm		
Largo: 8 cm		

# DESPACHADOR DE CONO HUMO



<b>**DESPACHADOR DE CONO HUMO**</b>		
ACERCA DEL PRODUCTO		
MEDIDAS CAJA	PRESENTACION	COLOR/DISEÑO
34 x 24 x 45 cm	1 POR CAJA	Humo transparente



# \*PRODUCTOS ACERO INOXIDABLE\*

# JABONERA INOX

## \*\*JABONERA INOX\*\*

### ACERCA DEL PRODUCTO

MEDIDAS CAJA	PRESENTACION	COLOR/DISEÑO	MATERIAL
62 x 45 x 43 cm	1 POR CAJA	Acero satinado	Acero inoxidable satinado





# JABONERA AUTOMÁTICA INOX 700 ML

## \*\*JABONERA AUTOMÁTICA INOX 700 ML\*\*

### ACERCA DEL PRODUCTO

MEDIDAS CAJA	PRESENTACION	COLOR/DISEÑO	MATERIAL
12.5 x 11 x 22 cm	1 POR CAJA	Acero satinado	Acero inoxidable calibre 306



# SECADOR DE AIRE INOX

## \*\* SECADOR DE AIRE INOX\*\*

### ACERCA DEL PRODUCTO

MEDIDAS CAJA	PRESENTACION	COLOR/DISEÑO	MATERIAL
68 x 39 x 46 cm	1 POR CAJA	Acero satinado	Acero inoxidable satinado



# DESPACHADOR INTERDOBLADA INOX

## \*\* DESPACHADOR INTERDOBLADA INOX\*\*

### ACERCA DEL PRODUCTO

MEDIDAS CAJA	PRESENTACION	COLOR/DISEÑO	MATERIAL
64 x 59 x 58 cm	1 POR CAJA	Acero satinado	Acero inoxidable satinado



# DESPACHADOR JUNIOR INOX

<b>** DESPACHADOR JUNIOR INOX**</b>			
<b>ACERCA DEL PRODUCTO</b>			
<b>MEDIDAS CAJA</b>	<b>PRESENTACION</b>	<b>COLOR/DISEÑO</b>	<b>MATERIAL</b>
67 x 31 x 55 cm	1 POR CAJA	Acero satinado	Acero inoxidable satinado



# DESPACHADOR JUMBO INOX

<b>** DESPACHADOR JUMBO INOX**</b>			
<b>ACERCA DEL PRODUCTO</b>			
<b>MEDIDAS CAJA</b>	<b>PRESENTACION</b>	<b>COLOR/DISEÑO</b>	<b>MATERIAL</b>
32 x 5 x 34 x 13 cm	1 POR CAJA	Acero satinado	Acero inoxidable satinado



# \* HERRAMIENTAS DE LIMPIEZA\*

# RECOGEDOR DE MAROMA



**\*\*RECOGEDOR DE MAROMA\*\***

ACERCA DEL PRODUCTO

PRESENTACION

1 POR CAJA



# TAPETE ANTISALPICADURA PARA MINGITORIO



## **\*\*Tapete Antisalpicadura para Mingitorio\*\***

### ACERCA DEL PRODUCTO

MEDIDA	PRESENTACION	COLOR/DISEÑO
20 cm x 17.8 cm	1 BOLSA con 2 piezas	Resina propietaria de liberación continua de aroma. Biodegradable*



# SEÑALAMIENTO PISO MOJADO



## \*\* SEÑALAMIENTO PISO MOJADO \*\*

### ACERCA DEL PRODUCTO

MEDIDA	PRESENTACION	COLOR/DISEÑO
61 x 30 cm	Caja con 10 piezas	Plástico polipropileno. Amarillo

# CUBETA CON EXPRIMIDOR 20 LT



## \*\*CUBETA CON EXPRIMIDOR

### ACERCA DEL PRODUCTO

MEDIDAS CAJA	PRESENTACION	COLOR/DISEÑO
46 x 27 x 29 cm	Caja con 1 pieza	Plástico polipropileno. Amarillo

# CUBETA CON EXPRIMIDOR 32 LT



## **\*\*CUBETA CON EXPRIMIDOR\*\***

### ACERCA DEL PRODUCTO

MEDIDAS CAJA	PRESENTACION	COLOR/DISEÑO
50 x 42 x 37 cm	Caja con 1 pieza	Plástico polipropileno. Amarillo

# CARRO DE LIMPIEZA PARA CONSERJE



## **\*\*CARRO DE LIMPIEZA PARA CONSERJE\*\***

### ACERCA DEL PRODUCTO

MEDIDAS CARRO ARMADO	PRESENTACION	COLOR/DISEÑO
112.5 x 51 x 96 cm	Caja con 1 pieza	Plástico polipropileno. Gris

# GUANTE LATEX



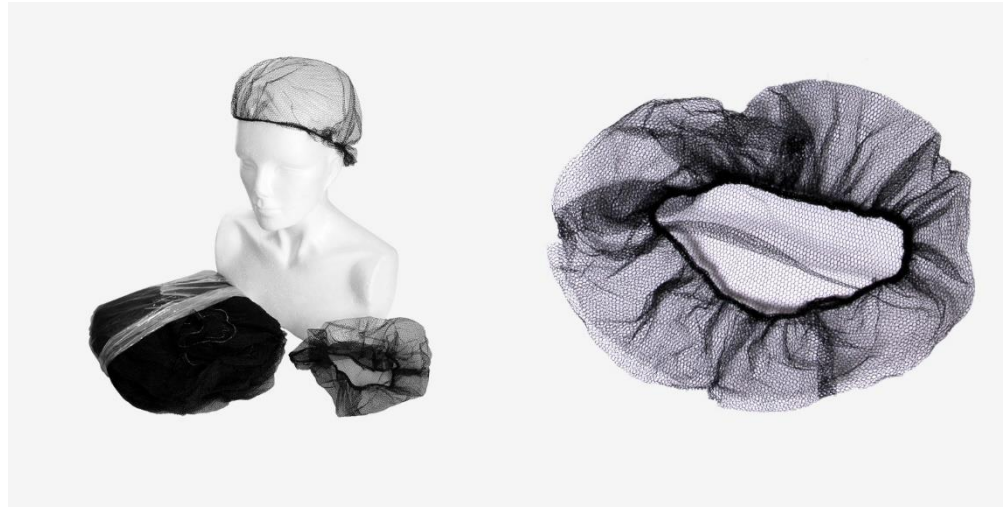
## \*\* GUANTE LATEX \*\*

### ACERCA DEL PRODUCTO

MEDIDA	PRESENTACION	COLOR/DISEÑO
Largo: 30 cm <u>TALLAS:</u> JA077-CH JA078-M JA079-G JA080-EG	1 PAR POR BOLSA	Anatómico, antiderrapante. 90% Látex, 10% Almidón. Color rojo.

# \* DESECHABLES DE LIMPIEZA\*

# MALLA PARA PELO GRUESA



## **\*\*MALLA PARA PELO GRUESA\*\***

### ACERCA DEL PRODUCTO

#### PRESENTACION

Bolsa con 100 piezas

#### COLOR/DISEÑO

Fabricado con malla  
de nylon  
Color: Negro

# COFIA PLISADA AZUL ESTÁNDAR



## **\*\*COFIA PLISADA\*\***

### ACERCA DEL PRODUCTO

#### PRESENTACION

Bolsa con 100 piezas

#### COLOR/DISEÑO

Polipropileno Spun  
Bond 10 gr/m<sup>2</sup>,  
calibre 10, elástico  
sencillo.  
Color : azul



# CUBREBOCA PLISADO



## **\*\*CUBREBOCA PLISADO\*\***

### ACERCA DEL PRODUCTO

PRESENTACION	COLOR/DISEÑO
Bolsa con 100 piezas	Polipropileno Spun Bond de 25 gr/m <sup>2</sup> cada capa Color: Blanco o azul

# \* QUIMICOS\*

# QUÍMICOS PARA LIMPIEZA

## LÍNEA COMERCIAL E INDUSTRIAL

- CLORO (limpiador desinfectante para pisos, baños, etc.)
- DETER-CLORO (shampoo detergente clorado)
- DETER-PINO (shampoo detergente con aceite de pino)
- SARRIGEL (desincrustante en gel ácido para baños)
- SARRICIDA (desincrustante líquido ácido para baños)
- FABULOSO EXPELENTE (limpiador de pisos con repente)
- FABULOSO AMONIA (limpiador y abrillantador para azulejos)
- AROMATIZANTE (para espacios, de varios aromas)
- PINO PLUS (limpiador desinfectante con aceite de pino)
- PINOL LECHOSO (limpiador aromatizante con aceite de pino)
- CLORO ROPA DE COLOR (desmanchador)
- QUITACOCAMBRE (líquido limpia parrillas, uso rudo)
- QUITACOCAMBRE EN PASTA (limpia parrillas, uso rudo)
- DESENGRASANTE (líquido multiusos)
- DESENGRASANTE PLUS (líquido multiusos extra fuerte)
- JABÓN PARA AUTOS (alta espuma y desengrasante)
- WINDEX (limpia cristales para todo tipo de vidrio)

## LÍNEA DE SANITIZACIÓN

- SANITIZANTE (tapetes, muebles, etc)
- LYSOL (desinfectante líquido base alcohol para personas y mascotas)
- GEL ANTIBACTERIAL AL 70% (litro con botella y dosificador)
- SHAMPOO PARA MANOS (con germicida y aloe vera)

### \*\*QUIMICOS PARA LIMPIEZA\*\*

#### ACERCA DEL PRODUCTO

#### PRESENTACION

- Bidon de 20 lts
- Botellas de 1 lt
- Botellas de 5 lt



# \* ACCESORIOS Y JARCIERA\*

# JARCIERÍA EN GENERAL



**\*\*JARCERIA\*\***

ACERCA DEL PRODUCTO

PRESENTACION

Variedad en artículos para el  
aseo

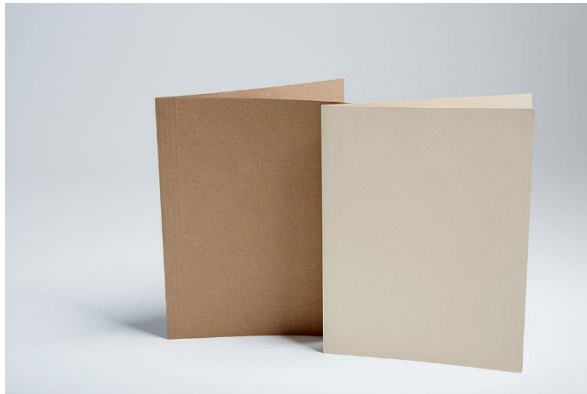
# \* PAPELERÍA PARA OFICINA\*

# FOLDER DE COLOR



<b>**FOLDER**</b>		
<b>ACERCA DEL PRODUCTO</b>		
<b>TAMAÑO</b>	<b>PRESENTACION</b>	<b>COLORES</b>
Carta y Oficio	5 cajas individuales con 100 folders c/u	Crema, azul, verde, amarillo y rosa

# FOLDER ECOLÓGICO



<b>**FOLDER**</b>		
<b>ACERCA DEL PRODUCTO</b>		
<b>TAMAÑO</b>	<b>PRESENTACION</b>	<b>COLORES</b>
Carta y Oficio	Caja con 5 bolsas individuales de (polietileno) con 100 folders c/u	Crema y kraft



# CAJAS DE CARTÓN PARA ARCHIVO



<b>**FOLDER**</b>					
<b>ACERCA DEL PRODUCTO</b>					
<b>TAMAÑO</b>	<b>LARGO(cm)</b>	<b>ANCHO (cm)</b>	<b>ALTO(cm)</b>	<b>RESISTENCIA</b>	<b>PRESENTACION</b>
Carta	48	30.9	24.6	23 ECT	Atados de 25 cajas c/u emplayada y/o amarrada.
Oficio	48	32.5	24.6	23 ECT	Atados de 25 cajas c/u emplayada y/o amarrada.
Extra Larga	62	37	24.6	26 ECT	Atados de 15 cajas c/u emplayada y/o amarrada.
Gaveta	64	39	27	29 ECT	Desamarrada, se compone de: cuerpo, soporte, charola e incluye herrajes y jaladera.
Galletera	37	15	25.5	23 ECT	Atadas de 25 cajas c/u amarrada.

# \* INSUMOS PARA LECHERIA\*

- ▶ Aplicador weizur
- ▶ Aplicador de espuma
- ▶ Bote repuesto
- ▶ Tapón para pezonera
- ▶ Mandil de PVC, Medidas: 70\* 1.10 y 70 \* 1.20
- ▶ Filtro rígido y Filtro suave

FILTRO RÍGIDO (PAQUETE CON 100 PZAS)	
ANCHO	LARGO
4 7/8	33.5 pulgadas
4 7/8	36 pulgadas
4 7/8	18 pulgadas
3 pulgadas	24 pulgadas
2 ¼	24 pulgadas

FILTRO SUAVE (PAQUETE CON 100 PZAS)	
ANCHO	LARGO
4 7/8	33.5 pulgadas
4 7/8	36 pulgadas
4 7/8	18 pulgadas
3 pulgadas	24 pulgadas
2 ¼	24 pulgadas